

橋梁の 長寿命化に 貢献します！

国交省『橋梁伸縮装置止水部の補修に関する技術』
に選定されました。(詳細は右記 QR コードよりご覧下さい)



圧倒的なコストパフォーマンス！

安価 で **高性能** な止水を実現！



**伸縮装置本体を撤去せず
劣化したゴムのみを取替える工法です**



SMジョイントとは？

経済性、施工性、止水性に優れ、
環境に優しい工法です。

橋梁用伸縮継手工事に於いて、突き合わせジョイントなどの伸縮ゴムの部分を撤去し、新たに伸縮性に優れた樹脂材などを充填する橋梁用伸縮継手補修工法です。

国交省『橋梁伸縮装置止水部の補修に関する技術』
に選定されました。

SMジョイントI型の特徴

- 3成分で構成された樹脂材です。
- ハンドミキサーがあれば施工が可能です。
大型機械不要。
- 主剤、硬化剤、添加剤を混合すると、
すぐに柔軟性がある弾性ゴムに変化します。
- 防水効果があります。

施工はとっても
簡単です！



施工の手順



1 既設ジョイントゴム材
撤去

2 プライマー塗布

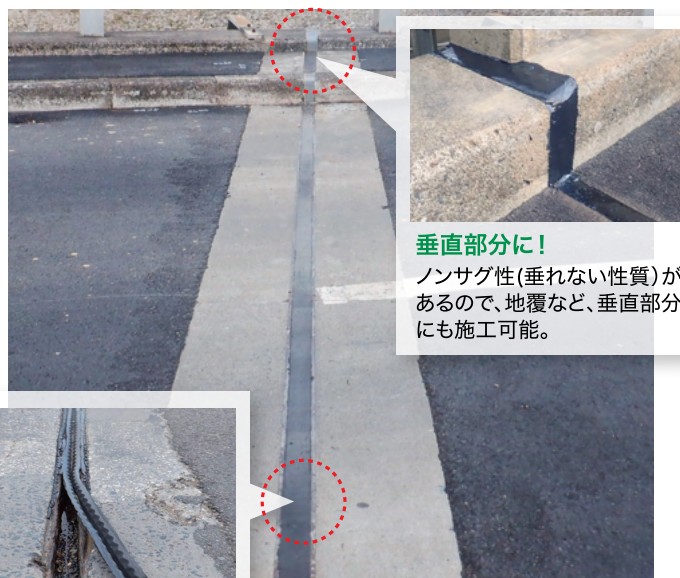
3 バックアップ材設置

4 充填材料の混合攪拌

5 材料の充填

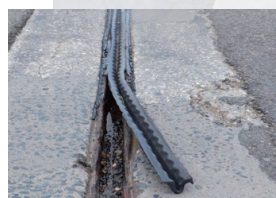
6 充填完了

※樹脂材充填後、1時間ほど養生時間が必要です。



垂直部分に！

ノンサグ性(垂れない性質)
があるので、地覆など、垂直部分
にも施工可能。



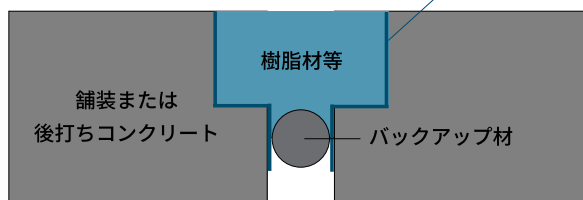
ゴム露出部分に！

ゴムが露出していると、車両
事故、バイク転倒事故につな
がる恐れがあります。



プライマー塗布

構造図



標準 W50mm H35mm

適用範囲

設計伸縮量 60mm以下 / 遊間75mm以下 / 標準施工厚35mm

施工の様子を
動画にて
ご覧頂けます。

[https://kumamoto-sanou.co.jp/
business/sm-joint/](https://kumamoto-sanou.co.jp/business/sm-joint/)

SMジョイントの
詳しい内容はこちらから



擁壁目地の補修



荷重支持型ゴムジョイントの補修



櫛形ジョイントの補修



山王株式会社

ISO9001 ISO14001

E-mail : info@kumamoto-sanou.co.jp

URL : <https://kumamoto-sanou.co.jp>

【本社】〒861-8043 熊本県熊本市東区戸島西5-5-57

Tel:096-214-6850 Fax:096-214-6860

【関東営業所】〒360-0843 埼玉県熊谷市三ヶ尻3072

Tel:048-594-9146 Fax:048-594-9147

【東京営業所】〒103-0012 東京都中央区日本橋堀留町2-8-11-401

Tel:03-6264-8252 Fax:03-6264-8254